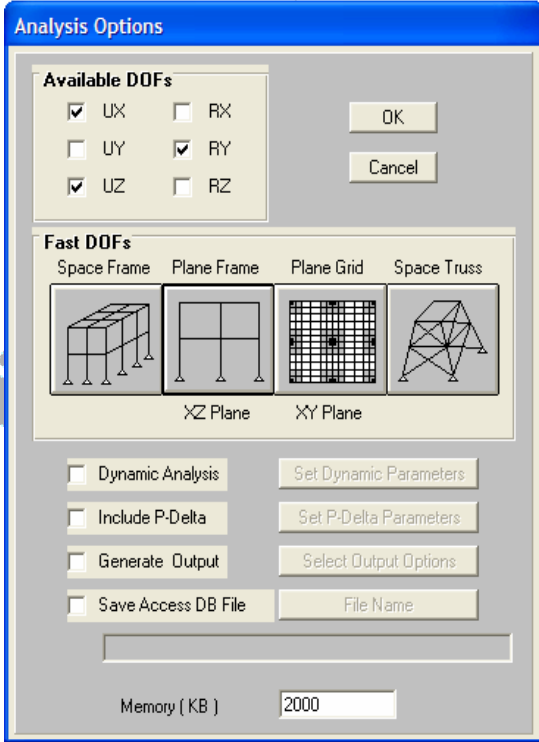


وهكذا نكون قد عرفنا القطاعات للبرنامج ولتعريف هذا القطاع للعناصر نقوم بتحديد العناصر

I بواسطة الضغط على **الل** ثم من قائمة Assign نختار أمر Frame ثم نختار Sections ونختار القطاع (10x18)



* بذلك يكون المنشأ جاهز للحل وقبل البدء في الحل نقوم بتحديد المستوى الذي سنقوم بالحل به لكي يكون المنشأ متزن وذلك من قائمة Analysis نختار أمر Options فيظهر مربع الحوار فنختار منة المستوى المطلوب وهو XZ Plane

أو بتحديد درجات الحرية المطلوبة بواسطة Available DOFs

* بعد ذلك من قائمة Analysis نختار أمر Run أو بالضغط على F5 فيظهر مربع حوار لحفظ الملف فيتم اختيار المكان المحدد والاسم فيبدأ البرنامج بحل المنشأ حتى تظهر شاشة النهاية Complete

